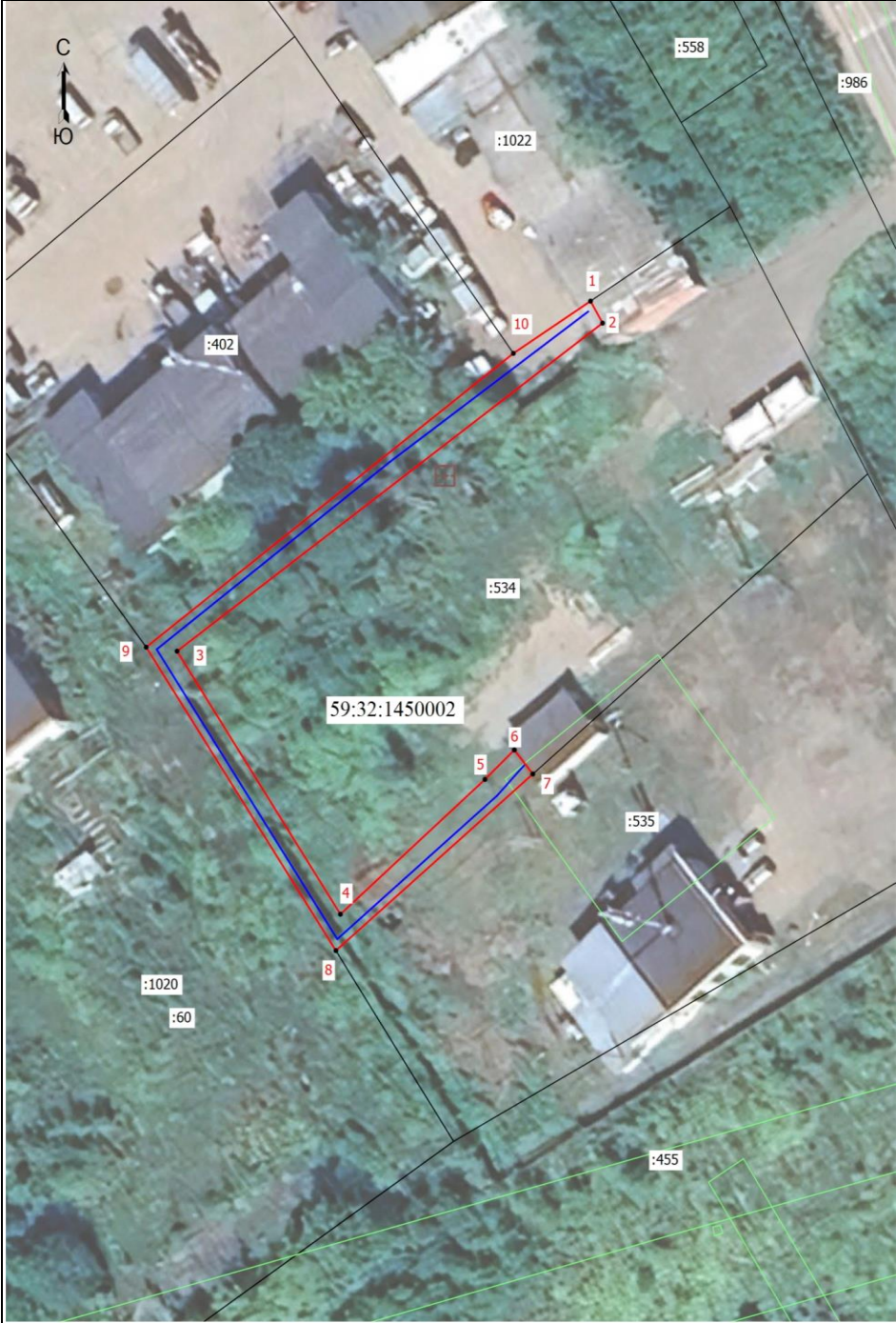


СХЕМА РАСПОЛОЖЕНИЯ ГРАНИЦ ПУБЛИЧНОГО СЕРВИТУТА

Объект: «Строительство ВЛ 0,4 кВ с установкой УСПД и ПУ для электроснабжения д. Шилово, Пермский район ЗВ (4500091083)»
Местоположение объекта: Пермский край, Пермский муниципальный округ, д. Шилово
Площадь земель или части земельного участка, кв.м.: 402
Категория земель: земли населенных пунктов
Вид разрешенного использования земельного участка: -
Цель использования: под объекты инженерного оборудования электроснабжения



Координаты характерных точек (МСК-59 , зона 2)		
№ п/п	X	Y
1	508437,65	2210698,59
2	508435,15	2210700,05
3	508397,79	2210648,43
4	508367,84	2210668,25
5	508383,19	2210685,78
6	508386,55	2210689,35
7	508383,81	2210691,59
8	508363,70	2210667,70
9	508398,25	2210644,69
10	508431,70	2210689,23
1	508437,65	2210698,59

Масштаб 1: 500

- Условные обозначения:
- Граница кадастрового квартала
 - Граница земельного участка, согласно сведениям из ЕГРН
 - Граница зоны с особыми условиями использования
 - Граница публичного сервитута
 - Граница существующего линейного сооружения
 - 59:2:1450002 - Номер кадастрового квартала
 - :534 - Кадастровый номер земельного участка
 - 1 - Обозначение новой характерной точки